

Carnet d'adresses

Les campings

Bordenéo ★★★

Camping familial, calme, arboré et fleuri. Piscine chauffée. [Voir page 77](#)

Bordenéo - LE PALAIS • Tél.: **02 97 31 88 96** • Fax : 02 97 31 87 77
camping.bordeneo@wanadoo.fr • www.bordeneo.com

L'Océan ★★★



Ouvert à l'année.

125 emplacements • 2 mobil-homes • 25 chalets

Emplacement : 8,40 € • Adulte : 5,20 € (piscine et douche chaude incluse)
Enfant (- 7 ans) : 3,05 € (piscine et douche chaude incluse)

Location mobil-home (la semaine) : 233 à 708 €

Location chalet (la semaine) : 205 à 749 €

*Hôtellerie de plein air dans un magnifique parc boisé
situé dans la ville de Palais.*

*Location de chalets tout confort et mobil-homes
de 2 à 6 personnes.*

Piscine chauffée et restauration en saison.



Rosboscère - LE PALAIS • Tél.: **02 97 31 83 86**

Fax : 02 97 31 87 60 • www.camping-ocean-belle-ile.com

Lannivrec★★ municipal



Ouvert du 27/03 au 16/11.

93 emplacements,
8 mobil-homes.

Emplacement : 2,60 €
Adulte : 4,15 €,
enfant (4 à 12 ans) : 2,60 €
(douche chaude incluse).

Location mobil-home (la semaine,
du 1^{er} avril au 30 octobre) :
260 à 500 €

*À 400 m du bourg de Locmaria, proche des plages,
un camping calme dans une ambiance familiale.*



Lannivrec - LOCMARIA • Tél.: **02 97 31 73 75** ou **02 97 31 70 92**
camping.lannivrec@wanadoo.fr • www.locmaria-belle-ile.com

Flower camping Le Kernest★★



Cette année vous avez décidé de tout
plaquer.. Alors rejoignez nous au
camping Le Kernest !

Ouvert à partir du 2 avril.

76 emplacements dont 15 chalets, 25 mobil-homes, 8 funflowers.

Forfait nature à partir de 10,90 € • Forfait confort à partir de 14,90 €
Funflower (4/5 pers.) de 190 à 392 € • Mobil-home (4 pers.) de 260 à 616 €
Chalet (6 pers.) de 295 à 686 €.

*En famille, vous appréciez la qualité des hébergements
en harmonie avec la nature.*

*Situation géographique idéale pour découvrir la richesse
patrimoniale de l'île.*

Accès direct à la plage de Kérel.

Accès WIFI gratuit.



Kernest - BANGOR • Tél.: **02 97 31 56 26** • Fax : 02 97 31 85 98
info@camping-kernest.com • www.camping-kernest.com

La Source★★



Ouvert du 26 mars au 2 octobre • 75 emplacements • 9 chalets,
6 mobil-homes, 6 bungalows.

Emplacement : 5 € ; adulte : 4,25 € ; enfant : 2,50 €

Locations mobil-home (la semaine) : 300 à 580 €
chalet : 280 à 535 € • bungalow : 230 à 415 €

*Près du pittoresque port de Sauzon,
bienvenue dans notre camping calme et familial.*

Environnement verdoyant.



Vallon du Port aux Plages - SAUZON • Tél/fax : **02 97 31 60 95**
camping-la-source@wanadoo.fr • www.belleile-lasource.com

La légende de tous les pictogrammes se trouve page 104.



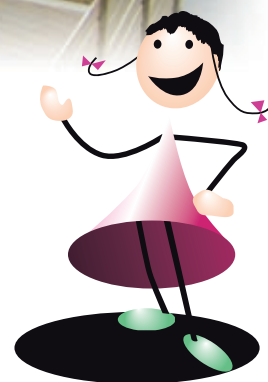


Camping de Belle-ile-en-Mer Bordeneo

Bienvenue



Situé dans un véritable parc boisé, à 600 mètres de la plage et à 1200 mètres du port de plaisance de Palais. Le camping saura vous séduire par son calme et ses infrastructures ludiques où toute la famille trouvera son bonheur. En juillet et en août, animations en soirée. Dépôt de pain, épicerie, bar, snack, snack à emporter.



Ouvert du 9 avril au 7 octobre. Emplacement : 8,50 € ; adulte : 5,50 € ; enfant : 3,30 € ; mobil-homes, chalets, studios : 280 à 790 € ; Location 2 jours à partir de 130 €. Location à la nuit - Arrêté préfectoral du 04-06-1996 - 202 emplacements tourisme.



Bordenéo - 56360 LE PALAIS - Fax : 02 97 31 87 77 - camping.bordeneo@wanadoo.fr
Tél. 02 97 31 88 96 - www.bordeneo.com

Carnet d'adresses

Les campings - suite

78

Bangor ** municipal



Ouvert du 1/04 au 30/09.
69 emplacements,
6 mobil-homes.
Emplacement : 2,65 €.
Adulte : 2,90 €
Enfant (- 7 ans) : 1,50 €
(douche chaude incluse).
Animal : 0,70 €.
Location mobil-home (semaine) :
260 à 481 € (2 chambres),
306 à 520 € (3 chambres).

Camping familial, situé dans le bourg, près des commerces et restaurants. À 2 km de la plage de Kérel.



18, rue Pierre Cadre - BANGOR • Tél. : **02 97 31 89 75**
camping.bangor@orange.fr • www.bangor.fr

Grands Sables *



Ouvert du 28 mai au 20 septembre
30 emplacements.
Emplacement : 3 €.
Adulte : 4,50 €, enfant (- 7 ans) :
2,20 € (douche chaude incluse)
- 2 ans : gratuit.
Location de caravanes et
bungalows toile (la semaine) :
150 à 325 €.
Importantes réductions
avant le 15/7 et après le 20/8.

Petit camping sur 2 ha, cadre champêtre, à 300 m de la plage. Accueil, convivialité, simplicité, nature !



Les Grands Sables - LOCMARIA • Tél/fax (été) : **02 97 31 84 46**
Tél/fax (hors saison) : **02 99 08 87 16** • www.belle-ile.com

Pen Prad ** municipal



Ouvert du 2/4 au 30/9 pour terrain,
sanitaires et chalets. Fermeture
le 13/11 pour les mobil-homes.
66 emplacements, 6 chalets,
4 mobil-homes. Emplacement :
2,30 €. Adulte : 3,20 €, enfant
(-13 ans) : 1,60 € (douche chaude
incluse), Électricité : 2,20 €. Draps :
5,50 €. Location à la semaine :
mobil-home : 260 à 380 €,
chalet : 260 à 480 €, nuitée : 50 €.

Situé à l'entrée de Sauzon et de ses commerces, arrêt de bus, liaisons maritimes. Accueil familial et convivial.



Pen Prad - SAUZON • camping-sauzon@wanadoo.fr • www.sauzon.fr
Tél. : **02 97 31 64 82** (juillet, août : tous les jours ; hors saison : du lundi au vendredi, 9h à 10h et 16h à 17h)

Port Andro * municipal



Ouvert du 20 mai
au 14 septembre.
120 emplacements.
Emplacement : 2,60 €.
Adulte : 4,15 €,
enfant (4 à 12 ans) : 2,60 €
(douche chaude incluse).

A 3 km du bourg de Locmaria, ce camping a un accès direct à la plage familiale de Port Andro.



Port Andro - LOCMARIA
Tél. : **02 97 31 73 25** (en saison) ou **02 97 31 73 75** (hors saison)
camping.portandro@wanadoo.fr • www.locmaria-belle-ile.com

Trion-Guen **



Ouvert du 1^{er} avril
au 30 septembre 2011.
70 emplacements,
2 mobil-homes
Emplacement : gratuit
Tarif unique : 4,50 €
(douche chaude incluse)
Location mobil-home
(la semaine) : 280 à 450 €.

Camping calme, familial, au centre de l'île (3 km de Palais). Proche supermarché, arrêt de bus et plage de Donnant.



Trion-Guen - LE PALAIS • Tél/fax : **02 97 31 85 76**
www.campingtrionguen-belleile.com

