

BELLE-ÎLE ACCESSIBLE

Recensement des sites accessibles aux personnes à mobilité réduite

Ce recensement n'est sûrement pas exhaustif et nous espérons que les oubliés se manifesteront rapidement afin de compléter ce dossier.

Entrée en matière

Ce dossier a été conçu pour que Belle-île redevienne une destination possible. Il est vrai que l'île est assez en retard en terme d'accessibilité, pourtant comme vous allez pouvoir le lire un certain nombre de site on fait cette démarche et pour beaucoup, cela leur tient à cœur de pouvoir vous accueillir dans les meilleures conditions possibles. Ce recensement ne comporte pas de jugement de valeur, il s'agit de vous informer sur ce qui est possible de faire sur Belle-île, avec plus ou moins de difficulté, quand on est une personne à mobilité réduite. Vous trouverez donc dans les pages suivantes des petits descriptifs des hébergements, des restaurants et des activités de loisirs qui peuvent vous être accessibles. Il y a également un topo sur chacune des communes. Et pour avoir une idée globale et plus visuelle de tout ça, nous avons conçu de petites cartes de l'île et des communes où vous retrouverez tous ces sites.

Venir à Belle-Île-en-Mer



Le départ se fait du port de Quiberon. La traversée de quarante cinq minutes se fera par l'un des deux bateaux adaptés de la **Compagnie Océane (le Bangor et le Vindilis possèdent des ascenseurs ainsi que des toilettes handicapés).**

(image prise sur www.ville-quiberon.fr/.../cie_ocane.jpg)

Se déplacer sur l'île

Il est important de préciser que la visite de l'île **ne peut se faire sans véhicule**. Selon le temps que vous restez sur l'île, il sera plus rentable pour vous de venir avec votre propre véhicule (à partir de 3 ou 4 jours selon la taille de votre voiture, se renseigner auprès de la Compagnie Océane). Pour les courts séjours, il est préférable d'en louer une auprès des nombreux loueurs de l'île (voir liste dans la rubrique « se déplacer » du site) et dans ce cas il est nécessaire d'être accompagné d'une personne possédant le permis B puisque aucun des loueurs ne proposent de voiture adaptée.

Les Hébergements

Les Hôtels

Le Castel Clara ****

Port Goulphar - Bangor • Tél. : 02 97 31 84 21 • Fax : 02 97 31 5169
castelclara@relaischateaux.com • www.castel-clara.com

Ouverture : du 14 février au 31 décembre

Tarif 2009 : Chambre 2 personnes 155 à 569 € Petit déjeuner 18 à 23 €

STATIONNEMENT	
Place dédiée	Non
Trouver une place	Le parking est grand, s'il n'y a plus de places proche de l'accueil il est possible de se faire déposer au pied de la rampe.
Etat du sol	Bitume, sol plat
A savoir	Tout un système de plan incliné couvert à été installé entre les deux bâtiments principaux. Accès facile à l'accueil

ACCUEIL & PIECES COMMUNES	
Entrée	Large entrée vitrée sans rupture de niveau avec le plan incliné.
Salle de restauration	De plein pied
Terrasse	En deux niveaux, rupture d'une marche donc seul le premier niveau est accessible.
Thalasso	Non accessible : marches

CHAMBRE	
A savoir	La chambre se situe au 1 ^{er} étage, l'ascenseur est adapté. Chambre spacieuse et tout à fait aux normes : les portes possèdent de groom, il y a 90cm de chaque côté du lit deux place.
Salle d'eau	Le passage utile est de 83cm, le transfert du fauteuil à la cuvette se fait par la gauche et la barre d'appui est horizontale. Il y a une douche à l'italienne (de plein pied) et le lavabo se trouve à 70cm du sol.



Le Clos Fleuri ***

Route du Sauzon - Le Palais • Tél. : 02 97 31 45 45 • Fax : 02 97 31 45 57
hotel-leclosfleuri@orange.fr • www.hotel-leclosfleuri.com

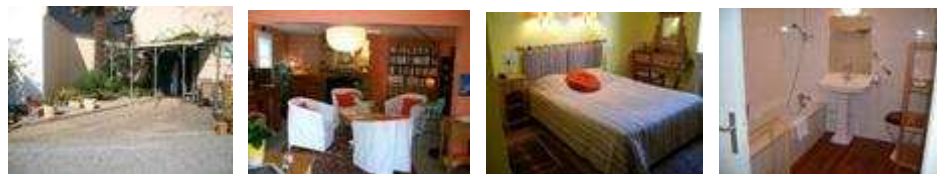
Ouverture : Ouvert toute l'année

Tarif 2009 : 92€ la chambre mobilité réduite, 10€ le petit déjeuner, 15€ le brunch, demi pension 76,50 à 103€ (par jour/pers. Base 2 pers.) uniquement le soir. Restaurant fermé le dimanche.

STATIONNEMENT	
Place dédiée	Non
Etat du sol	Graviers. Sol plat.
A savoir	Le parking se trouve à 10m de l'accueil.

ACCUEIL & PIECES COMMUNES	
Entrée	Porte de 94cm de largeur avec un rebord de 2cm à franchir.
Salle de restauration	Porte de 73cm de largeur avec un seuil de 9cm, la hauteur sous table est de 72,5cm. Cette salle de petit déjeuner et restauration n'est donc pas accessible pour tous. La solution concernant le petit déjeuner est de demander que l'on vous l'apporte dans votre chambre.
Terrasse	Il y a deux terrasses accessibles, une côté parking (l'accès se fait par l'entrée principale) et une autre côté jardin (on la rejoint par une porte vitrée dont le rebord doit être de 5cm).

CHAMBRE	
Détails chambre	La porte fait 89,5cm de largeur et est équipée de groom. Le lit est à 51cm du sol.
Détails salle de bain	La porte est coulissante et fait 89,5cm de largeur, le WC est à 50cm du sol, le lavabo à 82cm et la baignoire à 45,5cm. Celle-ci sera remplacée par une douche de plein pied au cours de l'hiver 2008. Le WC est pourvu d'une barre d'appui fixée sur un mur qui se trouve à 41cm de la moitié de la cuvette. Il faut pousser une étagère légère pour pouvoir avoir le champ de rotation libre, il y a 167cm entre la toilette et la porte.
A savoir	L'accès à la chambre se fait par un couloir possédant une porte coulissante de largeur 100cm.



La Désirade ***

Petit Cosquet - Bangor • Tél. : 02 97 31 70 70 • Fax : 02 97 31 89 63
hotel-la-desirade@wanadoo.fr • www.hotel-la-desirade.com

Ouverture : Ouvert du 28 mars au 12 novembre et du 29 décembre au 4 janvier.

Tarif 2009 : Chambre 2 personnes de 122 à 164€. Petit déjeuner : 14,50€. Demi-pension (par jour/pers. Base 2 pers.) : 95€ (Basse Saison), 123€ (Haute Saison)

STATIONNEMENT	
Place dédiée	Non.
Etat du sol	Graviers puis cheminement en dur de 125,5cm de largeur qui relie le parking à l'accueil.
A savoir	Il existe deux parkings, un de chaque côté de la route. Le parking de droite correspond à celui du restaurant et celui de gauche est celui de l'hôtel.

ACCUEIL & PIECES COMMUNES	
Entrée	La porte de l'accueil fait 89cm de largeur.
Salle de petit déjeuner	L'accueil est ouvert sur la salle de petit déjeuner. La hauteur sous table est de 70cm.
Terrasse & piscine	La terrasse est de plein pied avec la piscine entourée d'une barrière de bois. La piscine est accessible selon le degré de handicap.
Espace Bien-être	Toilettes adaptées : le WC se trouve à 45cm du sol, le lavabo est à 86,5cm. Le WC est pourvu d'une barre d'appui sur le mur qui se trouve à 46cm de la moitié de la cuvette. Les choses accessibles dans cet espace sont le hammam, le sauna ainsi que la salle de massage.

CHAMBRE	
Détails chambre	La porte fait 88cm de large et possède un groom.
Détails salle de bain	Le WC se trouve à 52,5cm du sol, et est pourvu d'une barre d'appui sur le mur qui se trouve à 39cm de la moitié de la cuvette. La baignoire est à 50,5cm sol.
A savoir	Il s'agit d'un ensemble de 5 longères belliloises. L'accès au bâtiment où se trouve les 2 chambres mobilité réduite se fait par une porte large mais possédant un rebord de 4cm.



L'Apothicaierie***

Apothicaierie - Sauzon • Tél. : 02 97 31 62 62 • Fax : 02 97 31 63 63
accueil@hotelapothicaierie.com • www.hotelapothicaierie.com

Ouverture : du 1^{er} avril au 15 novembre

Tarif 2009 : Chambre 2 personnes de 42 à 109 €, petit déjeuner à 9,60 €, demi pension de 54 à 88 €(par jour/pers. Base 2 pers.) suivant la saison.

STATIONNEMENT	
Place dédiée	Non.
Etat du sol	Le parking ne possède pas de marquage au sol qui est fait de terre et est un peu chaotique.
A savoir	C'est le même parking que l'accès au site naturel de l'Apothicaierie (site accessible au fauteuil jusqu'au bord de la falaise.

ACCUEIL & PIECES COMMUNES	
Entrée	Un sas avec une ouverture automatique puis une porte à pousser et vous êtes à l'accueil. Les deux portes sont de largeur utile suffisante.
Salle de restauration	La hauteur sous table est de 73cm.
Toilettes	Il y a un toilette handicapé pour le restaurant ainsi que le bar. Le WC est à 52cm du sol. Il possède une barre. Le lavabo est à 85cm

CHAMBRE	
Détails chambre	La porte fait 92cm de large et possède un groom.
Détails salle de bain	La porte coulissante fait 90cm de large. Le WC se trouve à 42cm du sol, et est pourvu d'une barre d'appui sur le mur qui se trouve à 38cm de la moitié de la cuvette. La baignoire est à 47,5cm du sol.
A savoir	La chambre est de plein pied, on y accède depuis l'accueil par un couloir carrelé.



Le Saint-Amant**

14, avenue Carnot - Le Palais • Tél. : 02 97 31 36 71 • Fax : 02 97 31 36 71
www.le-saint-amant.com

Ouverture : du 1^{er} février au 20 décembre

Tarif 2009 : Chambre 2 personnes de 47 à 55 €, le petit déjeuner à 7 €

STATIONNEMENT	
Place dédiée	Non. L'hôtel ne possède pas de parking privé. Le stationnement doit donc se faire dans l'avenue Carnot, la place dédiée se trouve environ 50m plus bas au niveau du Crédit Agricole.
Etat du sol	Attention aux trottoirs de l'avenue, ils sont très mauvais. S'il n'y a pas de circulation il vaut peut-être même préférer la route au trottoir !
A savoir	L'hôtel ne se trouve pas très loin de l'embarcadère, alors si vous êtes un peu sportif (l'avenue est en pente) vous pouvez vous passez de voiture à l'arrivée pour aller déposer vos bagages.

ACCUEIL & PIECES COMMUNES	
Entrée	Pensez à prévenir à l'avance de votre arrivée pour qu'une rampe amovible soit installée, car celle-ci n'est pas stockée sur place. Sinon il y a deux marches à monter.
Salle de restauration	Inaccessible de par la largeur des portes et des deux trois marches qui traînent.

CHAMBRE	
Détails chambre	La porte fait 90cm de large et possède un groom.
Détails salle de bain	La porte coulissante fait 90cm de large. Le WC se trouve à 42cm du sol, et est pourvu d'une barre d'appui sur le mur qui se trouve à 38cm de la moitié de la cuvette. La baignoire est à 47,5cm du sol.
A savoir	La chambre est de plein pied, on y accède depuis l'accueil par un couloir carrelé.



Le Grand Large**

Goulphar - Bangor • Tél. : 02 97 31 80 92 • Fax : 02 97 31 58 74
contact@hotelgrandlarge.com • www.hotelgrandlarge.com

Ouverture : du 17 mars au 31 octobre.

Tarif 2009 : Chambre 2 personnes de 71 à 115 €, Petit déjeuner à 11€.

STATIONNEMENT	
Place dédiée	Non.
Etat du sol	Sol en terre plutôt plat. Le parking ne possède pas de marquage au sol.
A savoir	Le parking est proche de l'accueil. L'accès à l'accueil se fait par une descente sur herbe, graviers puis carrelage jusqu'à la porte. (des travaux sont prévus pour améliorer ça courant hiver 2008)

ACCUEIL & PIECES COMMUNES	
Entrée	Entrée fait 86cm. L'accueil et le couloir sont de plein pied. La porte du couloir est large de 89cm.
Salle de restauration	La salle de restauration est inaccessible de par ses marches.

CHAMBRE	
Détails chambre	2 Chambres adaptées, l'une est plus spacieuse que l'autre. J'ai visité la plus petite, la porte fait 87cm.
Détails salle de bain	La porte fait 89cm, le WC est à 51cm du sol, il n'y a pas de barre d'appuie, Du mur gauche à la moitié de la cuvette, il y a 44cm. Et du WC à la douche 238cm. Lavabo à 82,5cm du sol.
A savoir	La chambre est de plein pied, on y accède depuis l'accueil par un couloir carrelé. Des travaux sont prévus pour l'hiver 2008, les patrons veulent remaniés leurs deux chambres adaptées pour les améliorer. Les travaux vont également toucher la salle de restauration, peut-être sera-t-elle accessible par la suite.



Le Vauban **

1, rue des remparts - Le Palais • Tél. : 02 97 31 45 42 • Fax : 0297314282
www.hotelvauban.com

Ouverture : du 11 février au 4 novembre

Tarif 2009 : Chambre 2 personnes de 61 à 74 €(suivant la saison), le petit déjeuner à 8,50 €(buffet), le supplément demi-pension (par jour/personne) est à 33,50 €

STATIONNEMENT	
Place dédiée	Oui. Il y en a une dans la rue qui longe l'hôtel.
Etat du sol	Il s'agit de bitume. Le passage rue/trottoir/hôtel est de plein pied.
A savoir	Le parking est limité et le site est inaccessible sans véhicule.

ACCUEIL & PIECES COMMUNES	
Entrée	La porte est à double battant donc il n'y a pas de problème d'accès.
Salle de restauration	Je n'ai pas pu la visiter.

CHAMBRE	
Détails chambre	La chambre est tout près de l'accueil, la porte est de 86cm, Le lit a été rehaussé à 61cm du sol. Le passage entre le mur/bureau et les lits fait de 68cm à 113cm.
Détails salle de bain	La porte fait 89cm. Il s'agit d'une grande salle de bain : le WC à 50cm du sol, WC/mur gauche 50cm + barre, lavabo à 85,5cm du sol, douche à l'italienne avec siège pliant fixé au mur.



Les Tamaris**

11, allée des Peupliers - Sauzon • Tél. : 02 97 31 65 09 • Fax : 02 97 31 69 39
les.tamaris.sauzon@wanadoo.fr • http://hotel.les.tamaris.free.fr

Ouverture : toute l'année.

Tarif 2009 : Chambre 2 personnes de 48 à 60 € en basse saison et de 50 à 70 € en haute saison.

STATIONNEMENT	
Place dédiée	Non.
Etat du sol	Le parking ne possède pas de marquage au sol. Le sol est constitué de terre et graviers.
A savoir	Le parking est directement relié au bâtiment où se trouve la chambre adaptée, par un petit chemin en terre (environ 3-4m de longueur). Le parking se trouve derrière l'hôtel. Il ne sert à rien de se garer devant car l'accueil n'est pas accessible.

ACCUEIL & PIECES COMMUNES	
Entrée	inaccessible (marches)
Salle de restauration	Inaccessible donc le petit déjeuner sera apporté dans la chambre.
Accès au bâtiment de la chambre	Rampe extérieur assez raide 150cm de long sur 47cm de hauteur. Porte d'accès au bâtiment 90cm.

CHAMBRE	
Détails chambre	Chambre « Herlin » : porte entrée 86cm, lit non rehaussé.
Détails salle de bain	La porte de la salle de bain fait 86cm de largeur. Il y a une douche à l'italienne qui possède deux barres, et une chaise de jardin est mise à disposition. Les toilettes sont tout à fait aux normes et donc possède une barre d'appui.



Les Hébergements collectifs

Centre d'accueil communal de Bangor

Le Bourg - Bangor • Tél. / Fax : 02 97 31 89 75

Ouverture : toute l'année

Tarif 2009 : 26 € la chambre sans drap (la nuit), forfait drap pour 1 à 7 jours à 5,20 €

STATIONNEMENT	
Place dédiée	Oui.
Etat du sol	Le sol en bitume est tout à fait plat.
A savoir	Le stationnement s'effectue sur le parking public qui se trouve à une quinzaine de mètres de l'hébergement.

ACCUEIL & PIECES COMMUNES	
Entrée	Porte de largeur utile suffisante
Cuisine commune	Je n'ai pas pu la visiter.
Toilette commun	La porte fait 80 cm. Le WC est à 50 cm du sol, à sa droite il y a un espace de 97cm et le mur gauche, sur lequel se trouve la barre d'appui, est à 59 cm de la moitié de la cuvette.

CHAMBRE	
Détails chambre	Porte de largeur utile suffisante. Un lit deux places.
Détails salle de bain	Il n'y a pas de salle de bain mais un lavabo.
A savoir	Pour se laver, il faut aller dans les sanitaires du camping municipal de Bangor qui se trouve à une centaine de mètres. Ce camping est ouvert d'avril à fin septembre. Dans le bloc de sanitaire du fond du camping, il y a une douche, toilette, lavabo adaptés (la porte fait 83 cm de large, le WC est à 51cm, il y a plus de 150 cm à gauche du WC, une barre pour la douche et une pour le WC)



Gîte d'étape de Port Guen

Port Guen - Le Palais • Tél. /Fax : 02 97 31 89 60 ou 06 24 8107 06
philippe-lohou@orange.fr • www.gites-belle-ile.fr

Ouverture : toute l'année sauf vacances de février (même zone que Rennes)

Tarif 2009 : la nuit à 14,50 € par personne, draps à 4 €, petit déjeuner à 5 €, repas à 11 €, pique-nique à 7 €, demi-pension à 28,50 € (moins de 12 ans à 24,50 €)

STATIONNEMENT	
Place dédiée	Non.
Etat du sol	Le sol est en terre donc sans marquage au sol
A savoir	Le cheminement en terre, de 50 m jusqu'aux bâtiments, est de plein pied. Puis il y a un petit pont en bois à passer. Mais il y a possibilité de se faire déposer directement près de l'accueil en passant par l'autre côté avant de se garer sur le parking.

ACCUEIL & PIECES COMMUNES	
Entrée	L'accueil se fait par la porte de la cuisine.
Salle de restauration	La largeur de la porte est de 84,5cm, les tables sont hautes de 61cm ou 72,5cm. Il y a des toilettes adaptées : une porte coulissante de 81,5cm de large, des WC à 49cm de hauteur, un lavabo à 84,5cm, le mur gauche se trouve à 92cm du WC, et le mur droite est à 43cm de la moitié de la cuvette.

HEBERGEMENT	
Détails hébergements	<u>Annexe en bois</u> : Mise en place d'une rampe à la demande, la porte fait 89 cm de large. CH 12 : porte de 79,5cm de large, lit à 41cm. <u>2^{ème} annexe accessible</u> : mise en place d'une rampe, la porte faite 90 cm, le lit est à 47cm du sol.
Détails salle de bain	La salle de bain est commune. La porte est large de 80cm, le WC à 51cm, le lavabo à 83cm. Du mur de la barre d'appui à la moitié du WC il y a 40cm, et du WC à la douche il y a 121cm. La douche possède 2,5cm de rebord et fait 87cm de largeur.



Gîte et Camping communal de Lannivrec

Mairie de Locmaria - Locmaria • Tél. : 02 97 31 73 75 ou 02 97 31 70 92
www.locmaria-belle-ile.com

Ouverture : de Pâques à la Toussaint

Tarif 2009 : 8 € la nuit en dortoir, location de draps et sac de couchage 5 € par séjour.

STATIONNEMENT	
Place dédiée	Non
Etat du sol	Il s'agit de bitume et le sol est plat
A savoir	Le parking est collé au bâtiment.

ACCUEIL & PIECES COMMUNES	
Entrée	Il y a un seuil de porte fenêtre qui fait 4cm.
Cuisine commune	Le seuil de la porte fenêtre fait aussi 3-4cm de haut. Les 2 battants de la porte s'ouvrent. Vous pouvez y préparer tous vos repas avec frigos, cafetières, plaques électriques, four et vaisselle mais plan de travail n'est pas plus bas que d'ordinaire.

CHAMBRE	
Détails chambre	Gîte Ivrec : Porte 84cm, rebord 3-4cm, Dortoir de 18 lits situé au rez de chaussé avec lits superposés (donc 9 lits accessibles). Lits à 45cm du sol
Détails salle de bain	Sanitaires accessibles aux campeurs et aux occupants du dortoir Porte 80cm, WC à 48cm du sol, le mur où se trouve la barre est à 46 cm de la moitié du WC, et le WC est séparé du mur droite par 175cm.



Le Relais Côtier

Vallon de Port Puce - Sauzon • Tél. : 02 97 31 30 14 ou 09 60 01 21 27 ou 0671134058

info@relais-cotier-belle-ile.com • www.relais-cotier-belle-ile.com

webmaster@relais-cotier-belle-ile.com

Ouverture : toute l'année

Tarif 2009 : à partir de 15 € la nuitée, restauration sur demande

STATIONNEMENT	
Place dédiée	Place handicapée réservée ?
Etat du sol	Bitume ? Terre ? plein pied ? en pente ?
A savoir	

ACCUEIL & PIECES COMMUNES	
Entrée	Accueil avec rampe d'accès ? plein pied ? marche, de combien de cm ? largeur de porte ?
Salle de restauration	Accessible ? de plein pied ? largeur de porte ? Hauteur sous table ?

CHAMBRE	
Détails chambre	Dortoir ? chambre pour individuel ? largeur porte ? hauteur des lits ?
Détails salle de bain	Douche de plein pied ? baignoire ? hauteur WC ? hauteur lavabo ? espace entre mur et moitié de la cuvette (côté barre d'appui) ? espace entre WC et autre mur ?
A savoir	



Escale à Belle-Isle

Route de l'Apothicaierie - Sauzon • Tél. /Fax : 02 97 31 66 23

www.belleile.org

Ouverture : toute l'année

Tarif 2009 : Hébergement à partir de 13 € par personne. Pension complète à partir de 37€

STATIONNEMENT	
Place dédiée	Non
Etat du sol	Bitume de plein pied
A savoir	C'est une ancienne école, le parking est devant un petit portail de bois (ouverture large), la cour de récréation est de plein pied.

ACCUEIL & PIECES COMMUNES	
Entrée	Accueil avec marches donc inaccessible tout comme la salle d'activité.
Salle de restauration	Salle de petit déjeuner est accessible par une rampe % faible qui passe de la cour à la salle. Ce sont de grandes tablées, assez hautes pour les fauteuils. Le petit déjeuner se fait en self service, presque tout est à portée de main sauf verres et bols qui sont en hauteur.

CHAMBRE	
Détails chambre	Deux chambres peuvent convenir. La 1 ^{ère} de plein pied, la porte assez large donne directement accès sur la cour. La chambre est accessible sauf la douche (marche), il y a 2 lits simples non surélevés. La 2 ^{ème} dans un bâtiment, porte d'accès assez large plein pied sauf légère marche (environ 2cm). Chambre 5places dont trois lits simple et un lit superposé. Salle de bain accessible : douche à l'italienne, toilette avec barre.



Les Chambres d'Hôtes

La Clef des Champs

Parlevan - Bangor • Tél. : 02 97 31 52 40
www.laclef-deschamps.com

Ouverture : toute l'année

Tarif 2009 : La chambre Savane de 90 à 127€ selon la période

STATIONNEMENT	
Place dédiée	Non mais c'est en prévision.
Etat du sol	Cheminement béton incliné jusqu'à l'accueil
A savoir	parking à proximité accueil.

ACCUEIL & PIECES COMMUNES	
Entrée	Entrée assez large
Salle de restauration	La hauteur sous table est de 72cm et l'espace de rotation est satisfaisant.
Espace bien-être	Le sauna est accessible au fauteuil.

CHAMBRE	
Détails chambre	Rotation possible autour du lit,
Détails salle de bain	Salle de bain tout aux normes (douche à l'italienne et tout à bonne hauteur)
A savoir	La clef des champs est un établissement qui est en train de faire la démarche pour obtenir le label tourisme et handicap.



Le VVF

Val VVF

Andrestol – Le Palais • Tél. : 02 97 31 82 83

Ouverture : du 5 avril au 21 septembre

Tarif 2009 : Semaine : à partir de 392€ Nuitée : 47 à 80€ / 2/3 nuits : 130 à 306€

STATIONNEMENT	
Place dédiée	Non mais prévu pour la fin de l'automne 2008
Etat du sol	Bitume
A savoir	Il est interdit de circuler en voiture dans le village vacances donc pour transporter les bagages il faut utiliser des chariots. En fauteuil, il est impossible de les pousser tout seul. Mais bien sûr vous pouvez demander de l'aide au personnel.

ACCUEIL & PIECES COMMUNES	
Entrée	Il y a un cheminement incliné mais une rupture de 10cm pour monter dessus
Salle de restauration	L'accès fauteuil se fait par l'arrière du bâtiment.
Piscine	Accès spécial pour la piscine, une clef est délivrée pour passer par là.

APPARTEMENT	
A savoir	3 appartements adaptés : une chambre de plein pied avec deux lits jumeaux de 44cm de haut, en poussant ces lits on obtient un passage de 90cm d'un côté. Et une chambre en mezzanine avec deux autres lits jumeaux. Dans la cuisine un espace de 75cm de haut a été prévu sous le plan de travail.
Détails salle de bain	La porte de la salle d'eau fait 77cm de large. Il y a une douche à l'italienne avec une place assise. Le lavabo est à 90,5cm du sol et le WC à 49cm. Le transfert se fait par le côté gauche de la cuvette. La moitié de celle-ci se trouve à 45cm du mur de droite sur lequel se trouve une barre d'appui horizontale.



La Restauration

La Désirade

Petit Cosquet - Bangor • Tél. : 02 97 31 70 70

Ouverture : du 28 mars au 12 novembre et du 29 décembre au 4 janvier.

STATIONNEMENT	
Place dédiée	non
Etat du sol	Tout est de plein pied
A savoir	parking & accueil reliés par un cheminement couvert

ACCUEIL & RESTAURANT	
Entrée	Entrée par un plan incliné : 97cm de largeur, 62cm de longueur. Porte 83,5cm largeur.
Salle de restauration	1 ^{ère} salle (plutôt pour les pensionnaires de l'hôtel) : large entrée (+150cm), Table 74cm 2 ^{ème} salle : porte 2 battants s'ouvrent (environ 156 cm de large), Hauteur sous table 73,5cm.
toilettes	porte accès 77m de largeur Porte WC 87cm, WC à 48cm du sol, PAS DE BARRE, Mur gauche/moitié WC = 45cm, Mur droite/WC = 91cm, Lavabo à 84,5cm du sol.

Citadelle Vauban – La Table du Gouverneur

Le Palais • Tél. : 02 97 31 82 57

Ouverture : du 2 mai au 5 octobre

Tarif 2009 : Menus à 25 €(le midi) à 68 €(hors boissons), carte.

STATIONNEMENT	
Place dédiée	Non
Etat du sol	Terre et graviers
A savoir	Le parking se trouve à 300m au moins du restaurant qui se trouve à l'intérieur de l'enceinte de la citadelle

ACCUEIL & RESTAURANT	
Entrée	Il faut passer l'ancien pont-levis (pour l'instant il y a une rupture de niveau de 7cm mais des travaux sont prévus pour l'hiver 2008), la grille d'entrée et descendre jusqu'au restaurant. L'entrée se fait par la terrasse (cour intérieure).
Salle de restauration	La largeur utile de la porte est de 90cm. La hauteur sous table fait 79,5cm.
Terrasse	De plein pied ; n'étant pas couverte elle n'est ouverte que les jours de beau temps.
toilettes	Il y a besoin d'un accompagnement pour ouvrir et fermer les portes d'accès aux toilettes car elles sont mal agencées. L'accès au sas des WC se fait par une porte de 86cm de large, puis par une seconde porte qui elle fait 83cm. La largeur utile de la porte des toilettes fait 87cm. Le transfert du fauteuil à la cuvette se fait par la gauche. De la moitié de la cuvette jusqu'au mur droite, il y a 44cm. La barre d'appui est horizontale. La cuvette est à 49cm du sol et le lavabo à 78cm.

Le Café Bleu

Pointe du Cardinal - Sauzon • Tél. : 02 97 31 56 64

Ouverture : tous les jours du 20 mars au 10 octobre, de 11h à 14h et sur réservation pour le dîner.

Tarif 2009 : Menus de 18 à 33 €, carte de 10 à 50 €

STATIONNEMENT	
Place dédiée	Non
Etat du sol	Sol en terre de plein pied si vous êtes garé à côté de l'entrée ou légèrement en pente si vous êtes plus loin.

ACCUEIL & RESTAURANT	
Entrée	L'entrée se fait par une légère rampe, le reste est de plein pied. La porte d'entrée est large de 87cm
Salle de restauration	La hauteur sous table est de 73cm et le passage est large entre les tables.
Terrasse	La porte d'accès à la terrasse fait 87cm de large et la hauteur sous table est de 67cm
toilettes	La porte fait 86cm, mur gauche/moitié WC = 39,5cm, mur droite/WC = 147cm Le lavabo est à 83cm du sol. Il n'y a pas de barre d'appui.

Le Verre à Pied

3, place de la République - Le Palais • Tél. : 02 97 31 29 65

Ouverture : de début février à fin novembre, de 10h à 1h. Fermé le mardi sauf en juillet et août.

Tarif 2009 : Menu (plat + dessert) à 11 € Carte de 8 à 15 €.

STATIONNEMENT	
Place dédiée	Non
Etat du sol	bitume
A savoir	Pas de parking privé mais il y a deux places réservées en face sur la place du marché, il faut juste traverser la route.

ACCUEIL & RESTAURANT	
Entrée	L'accès trottoir-terrasse est de plein pied. La terrasse est faite de gros pavés donc la surface n'est pas tout à fait plane mais largement accessible.
Salle de restauration	Entrée à deux battants fait 147cm, on y accède par un plan incliné (110cm L, 29cm H). 61cm de hauteur sous table et 98cm de largeur sous table.
Terrasse	La hauteur sous table est de 68,5cm
toilettes	La porte fait 84cm, il y a aussi un petit plan incliné, WC / mur gauche = 124cm Moitié WC / mur droite = 52cm + barre 88cm du sol Lavabo = 89cm du sol + chaise à disposition

La Chaloupe

8, avenue Carnot - Le Palais • Tél. : 02 97 31 88 27

Ouverture : à partir de février. Service continu à partir de 11h

STATIONNEMENT	
Place dédiée	Non
Etat du sol	bitume
A savoir	Pas de parking privé mais il y a deux places réservées sur la place du marché.

ACCUEIL & RESTAURANT	
Extérieur	Une rampe en béton aménagé entre la route et le trottoir, mais il y a des problèmes avec les valides car c'est dangereux. Demande prochaine auprès de la mairie pour améliorer cette rampe
Terrasse du Bar	L'accès à la terrasse est satisfaisant puisque la rupture fait moins de 2cm.
toilettes	Ne sont pas accessibles.
A savoir	Ce restaurant a vraiment à cœur d'être accessible et reçoit régulièrement des personnes handicapées. Mais malgré ça, on ne peut pas ignorer tous leurs problèmes d'accessibilité. Il est vrai que certains de ces problèmes peuvent être annihilés par l'accompagnement du personnel ; mais par exemple, l'utilisation des toilettes est impossible, il y a bien 9 cm à monter pour arriver sur la terrasse et 12 cm pour descendre dans la salle de restauration. En revanche la terrasse du Bar est tout à fait accessible.

Crêperie Café Coton

Route des aiguilles de Port Coton - Kervilahouen • Tél. : 02 97 31 32 62

Ouverture : toute l'année

STATIONNEMENT	
Place dédiée	Non
Etat du sol	Parking en graviers
A savoir	

ACCUEIL & RESTAURANT	
Entrée	La porte d'entrée fait 87,5cm de large et il n'y a pas de rupture de niveau.
Salle de restauration	La hauteur sous table est de 68 ou 64cm.
Terrasse	La terrasse est en bois, la rupture avec le sol en graviers est de 2cm. Les tables font 72cm (2 pers) et les tables rondes 70cm (4pers)
toilettes	Toilettes non accessible aux fauteuils mais le lavabo à 87cm du sol est accessible.

L'Equipage

Chemin de Port Maria - Locmaria • Tél. : 02 97 31 77 96

Ouverture : tous les jours du 1^{er} avril au 30 septembre, midi et soir.

STATIONNEMENT	
Place dédiée	Non
Etat du sol	Parking en hauteur (au niveau du bureau de tabac), descendre la rue pour arriver à la rampe d'accès à la terrasse. Le revêtement bois de la terrasse fait 2cm, en plus il y a 1cm de béton.

ACCUEIL & RESTAURANT	
Entrée	La porte d'entrée principale fait 104cm de large.
Salle de restauration	Les tables font 71,5cm (hauteur sous table)
Terrasse	Les tables font 69 cm (hauteur sous table). Accès facile entre les tables.
toilettes	La porte d'accès des WC fait 80cm, le lavabo est à 85cm du sol, la porte des WC fait 83cm, l'interrupteur est à 125cm du sol, le toilette est à 42cm du sol et 106,5cm du mur droite. Barre mur gauche à 87cm du sol.

Côté Jardin

Loctudy - Le Palais • Tél. : 02 97 31 49 34

Ouverture : toute l'année sauf janvier et février. Fermé le lundi.

STATIONNEMENT	
Place dédiée	Non
Etat du sol	graviers
A savoir	Le parking se trouve derrière le restaurant mais il y a possibilité pour une ou deux voitures de se garer devant.

ACCUEIL & RESTAURANT	
Entrée	La porte principale est large de 73cm ce qui est un peu juste. On peut donc passer par la porte fenêtre du restaurant qui donne sur le parking arrière.
Salle de restauration	La hauteur sous table à l'intérieur est de 69,5cm Le restaurant est plein pied
Terrasse	La terrasse est couverte et de plein pied. La hauteur sous table est de 70,5cm.
toilettes	Les toilettes sont à l'extérieur côté parking, la porte est large de 88cm. Du mur gauche à la moitié du WC il y a 63cm, et du WC au mur droite 103cm. Le toilette est à 51cm du sol. Présence d'une barre d'appui sur le mur gauche. Le lavabo est à 86,5cm du sol.

Crêperie La Paloma

Rosérière - Le Palais • Tél. : 02 97 31 50 56

STATIONNEMENT	
Place dédiée	Non
Etat du sol	Terre
A savoir	Le parking se trouve à 10m du restaurant.

ACCUEIL & RESTAURANT	
Entrée	L'entrée se fait soit par la terrasse (2cm de rupture), soit par une rampe en béton qui conduit directement à la porte fenêtre de la première salle de restauration (porte de 89 cm de large).
Salle de restauration	La 1 ^{ère} salle : la hauteur sous table est de 70,5cm. La 2 ^{ème} salle : la porte se trouve sur la terrasse, elle possède deux battants, la hauteur sous table est de 66cm.
Terrasse	La terrasse est couverte et la hauteur sous table est de 70,8cm.
toilettes	Les toilettes se trouvent sous la terrasse. La porte fait 77cm. Le lavabo est à 85,5cm du sol. Il y a 147cm de la porte au WC et 40,5cm de la moitié du WC au mur droite sur lequel se trouve la barre d'appui.

Roz Avel

Rue du lieutenant Riou - Sauzon • Tél. : 02 97 31 61 48

Tarif 2009 : de 28 à 50 €

STATIONNEMENT	
Place dédiée	Il existe une place réservée au niveau de l'église qui se trouve 50m plus bas. Il y a un autre parking 30m au dessus du restaurant, mais il n'y a pas de place dédiée.
Etat du sol	Bitume

ACCUEIL & RESTAURANT	
Entrée	Il y a un seuil de porte de 15cm, la porte principal fait 102cm de large. Ils sont conscient de leurs problèmes d'accessibilité et pour y remédier proposent à accompagnement du client.
Salle de restauration	La hauteur sous table est de 70cm/72,4cm.
Terrasse	La porte d'accès à la terrasse est à deux battants donc assez large mais il y a encore un rebord de 15cm.
Toilettes	La porte d'accès aux WC fait 78cm de large, la porte du WC fait 91cm, l'interrupteur est à 93cm du sol, le lavabo est à 83cm, de la moitié du WC au mur droite il y a 53cm, du mur gauche au WC il y a 84cm.

Auberge Chouk'Azé

Chemin du Petit Houx - Locmaria • Tél. : 02 97 31 79 69

Ouverture :

Tarif 2009 :

STATIONNEMENT	
Place dédiée	Oui
Etat du sol	graviers

ACCUEIL & RESTAURANT	
Entrée	La porte principale fait 90,5cm de large.
Salle de restauration	Les tables sont de plusieurs hauteurs (récup)
Terrasse	La porte d'accès est large de 70cm. La terrasse est également accessible depuis l'extérieur par un cheminement en graviers et par un petit plan incliné. La hauteur sous table est de 67cm et 52cm de largeur entre les pieds.
toilettes	Il s'agit d'une porte coulissante faisant 75,5cm de large, le WC est à 47cm du sol, du mur où se trouve la barre jusqu'à la moitié du toilette il y a 29,5cm. Et du WC au mur droite il y a 121cm.

Le Saint Louis

Quai Joseph Naudin - Sauzon • Tél. : 02 97 31 64 91

STATIONNEMENT	
Place dédiée	Non
Etat du sol	Bitume
A savoir	Le restaurant se trouve sur le quai du port c'est pourquoi il n'y a pas de place de stationnement tout à côté mais il y a en deux sur Sauzon (voir topo sur la commune de Sauzon) depuis lesquels il est facile d'accéder au restaurant.

ACCUEIL & RESTAURANT	
Entrée	La porte fait 87cm de large.
Salle de restauration	La hauteur sous table est de 70cm.
Terrasse	On accède à la terrasse par une petite rampe de bois qui donne sur le quai. Et la hauteur sous table est de 69,5cm.
toilettes	La porte des toilettes fait 77cm de large, le WC est à 49cm du sol et le lavabo à 86cm. Il n'y a pas de barre d'appui.

Les Activités de loisirs

La Plage des Grands Sables

(L'accès se fait par l'entrée Est de la plage).

Fiche technique Handiplage des Grands Sables (<http://www.handiplage.fr/spip.php?article114>)

Sécurité et accompagnement

- Plage surveillée du 1er juillet au 5 septembre
- Poste de secours à proximité

Du parking à la plage

- La pente pour accéder à la plage fait plus de 5%.
- Place de parking réservé : 1

Accueil

- Pas de zone d'accueil

Matériel spécifique

- 2 tiralos

Sanitaires et services

- Pas de WC adapté à proximité
- Les douches ne sont pas accessibles

Signalisations et informations

- Poste de Secours, tél. : 02.97.31.89.79

Le tiralo est un fauteuil roulant qui a deux fonctions :

- Tracté par un accompagnant, il roule sur le sable et permet la promenade au bord de l'eau.
- Il flotte dans l'eau de manière très stable. Un accompagnant garantit les déplacements et la sécurité. A partir de là, il est possible pour les nageurs le désirant de sortir du fauteuil pour se baigner intégralement.

Emplacement : près du poste de secours de la plage des grands sables entrée EST.

Mise à disposition de 13h à 19h du 01/07 au 01/09 sous surveillance des sauveteurs en mer par mer calme=drapeau vert. Numéro des sauveteurs : 02 97 31 89 79

Emprunter le tiralo au poste de sauveteur, le transfert dans le tiralo devra se faire sur le parking, puis traverser la route et descendre la cale (2 accompagnateurs sont nécessaires à ce moment : pente supérieure à 5%) jusqu'au sable.

Afin de favoriser l'utilisation du tiralo par les résidents du Foyer de l'île un **planning d'horaire prioritaire** est mis en place. **Du lundi au vendredi de 14 heures à 16 heures.**

Durant ces heures fixées en semaine l'utilisation du Tiralo sera prioritaire pour un groupe de 5 à 7 résidents du Foyer de l'île. Sachant que l'utilisation des Tiralos ne sera pas constante pendant ses horaires, il sera tout de même possible de partager les temps de baignades avec des utilisateurs extérieurs s'ils le désirent.

Une **place de parking** pour personnes handicapées est située à proximité d'un plan incliné qui donne accès directement au sable de la plage. Possibilité de se transférer d'un Fauteuil au Tiralo puis accès à la plage. Cette année, un tapis répartiteur de charge permettra de réaliser le transfert sur la plage.

Conseils pour les plagistes :

La plage ne présente aucun endroit ombragé : pensez au matériel nécessaire (parasol, huile solaire, point d'eau potable). Il n'y a pas non plus de toilettes à proximité.

La température de l'eau de la plage des grands sables oscille entre 16 et 19°C : les baigneurs frileux pourront donc amener leur combinaison. La baignade doit être très progressive, il faudra se mouiller le corps (tête et ventre) avant d'aller complètement dans l'eau.

Mettre le gilet de sauvetage fourni par les sauveteurs et rester toujours accompagné lors de la baignade dans le TIRALO

Pour plus de renseignement contacter Gaëlle LESVAN au 02 97 31 48 67

Les sentiers côtiers

Grâce à **la joëlette**, une petite partie des sentiers devient accessible.

Mise à disposition des personnes à mobilité réduite gratuitement. Il est impératif d'être deux accompagnateurs ayant déjà utilisé ce matériel. Pour cela une randonnée formatrice avec une personne sensibilisée au matériel est nécessaire.

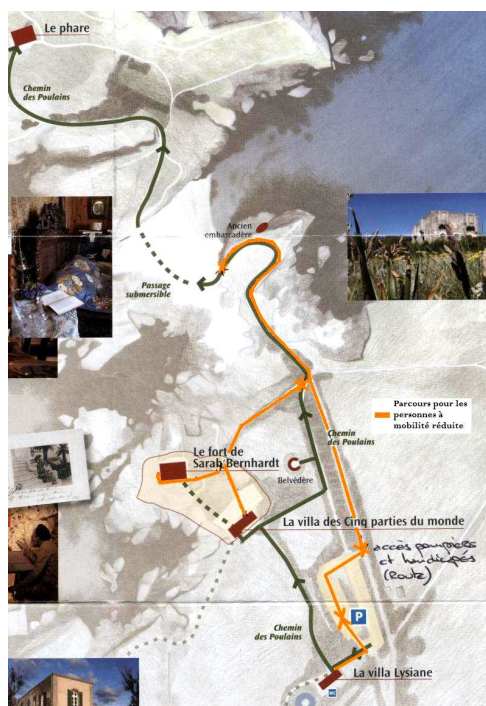
La présentation d'un certificat attestant d'être assuré responsabilité civile doit être donné avec les références précises.

L'invention de la Joëlette revient à un accompagnateur en montagne, Joël Claudel, qui voulait pouvoir continuer à emmener en balade Stéphane, son neveu myopathe. Cet appareil de transport ne comporte qu'une seule roue et permet ainsi de se faufiler dans les sentiers. Le siège, à adapter en fonction du handicap, est placé au dessus de la roue. Des brancards à l'avant et à l'arrière permettent de faire rouler l'engin et de le porter si nécessaire. Une suspension, un vérin pour régler la hauteur des brancards, et un frein complètent l'équipement.

Emplacement : La Joëlette doit être empruntée au e rs. Le siège des bce



La Pointe des Poulains



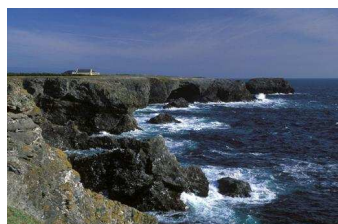
Une partie de la Pointe des Poulains est accessible mais avec l'accompagnement d'un employé. Il faut donc se présenter à la Villa Lysiane qui se trouve à côté du parking. Le parking ne possède pas de place dédiée. L'accompagnement d'un employé est nécessaire pour visiter les bâtiments ayant appartenu à Sarah Bernhardt car il y a des portails à ouvrir et un appareil (monte marches) à sortir de son placard, il permet d'accéder à la Villa des Cinq parties du monde. Il est conseillé d'appeler au 0297316129 pour annoncer votre arrivée un peu à l'avance.

Mais vous pouvez également, après vous être garé sur le parking, vous promenez librement jusqu'à l'ancien embarcadere en passant par l'ancienne route qui sert aujourd'hui d'accès pompiers. De l'embarcadere vous aurez une superbe vue sur l'îlot sur lequel trône le phare des Poulains.

L'Apothicaiererie

Le site de l'Apothicaiererie est de plein pied. Il est donc possible de se balader du parking jusqu'aux falaises. Le parking ne possède pas de place dédiée. C'est l'endroit rêvé pour les amateurs ornithologie puisque le nom même d'apothicaiererie vient du fait que ce site est le paradis des oiseaux. En effet, vous verrez, là, planté dans la mer en face de vous un énorme rocher sur lequel les oiseaux sont côte à côte, ordonnés comme l'armoire d'un apothicaire.

Vous pourrez également vous installer à la terrasse de l'antique hôtel de l'Apothicaiererie pour prendre un rafraîchissement. Cet établissement possède des toilettes adaptés (voir détails « toilettes du bar » de l'hôtel de l'Apothicaiererie dans les pages précédentes)



Les Spectacles

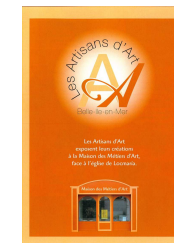


L'été sur Belle-île est festif, il s'y passe toujours quelque chose. Il est rythmé par des festivals tel que **Notes à Belle-île** pour les amateurs de Jazz, ou encore **Lyrique-en-mer** pour les amoureux ou les curieux de l'opéra. Dans le cadre de Notes à Belle-île vous pourrez accéder aux concerts sur les quais des ports de Le Palais et de Sauzon, ceux qui auront lieu dans la Salle Arletty de Le Palais (qui possède deux places dédiées et des toilettes accessibles), ou encore les concerts ou bœufs du Cabestan (Bangor) et du Kervi (Kervilahouen). Quant aux opéras de Lyrique-en-mer, ils se produisent au rez-de-chaussée de l'arsenal de la Citadelle Vauban, qui est accessible et qui le sera encore plus quand ils auront amélioré le pont d'entrée.

Le programme de l'été, de l'automne ou du printemps, se trouvera à l'office de tourisme (quai Bonnelle) et vous détaillera les festivités de chaque période. Les animations changent d'une année sur l'autre alors c'est à vous de vous renseigner pour savoir si elles vous sont accessibles.

La Maison des Métiers d'Art

C'est dans la Maison des Métiers d'Art que vous retrouverez l'ensemble des artisans d'Art de Belle-île-en-Mer. Ils sont une dizaine à ouvrir les portes de leurs ateliers respectifs. Malheureusement, tous ne sont pas accessibles. Alors la Maison des Métiers d'Art est une alternative pour tous les connaître, cela se trouve en face de l'église de Locmaria, le parking ne possède pas de place dédié et il faut passer par le cheminement aménagé du restaurant l'Equipage pour accéder à l'entrée.



Les Produits Locaux

Annick Gaillard



Elevage de chèvres angora. Visite accessible de l'élevage de janvier à mai. Boutique ouverte toute l'année à Grand Village, commune de Bangor. Tél. : 0297314287

Brasserie La Morgat

Ouvert d'avril à septembre, et hors saison pendant les vacances scolaires. La visite de la brasserie est gratuite et suivie d'une dégustation (avril, mai, juin, septembre à 18H ; et juillet, août à 19H). Fermeture le dimanche et le lundi. Le parking ne possède pas de place réservée et l'entrée à la visite pour les personnes en fauteuil se fait par l'arrière. Port Salio - Le Palais. Tél. : 0297315688



La Bien Nommée

La biscuiterie confiserie de Belle-île-en-Mer est ouverte toute l'année. Du 1^{er} octobre au 31 mars de 10h à 12h et de 14h à 18h du lundi au vendredi. Et du 1^{er} avril au 30 septembre de 14h à 19h du lundi au samedi. Vous pouvez visiter son espace découverte, dégustation gratuite et vente directe. Il n'y a pas de place dédiée sur le parking mais leurs toilettes sont accessibles. La porte des toilettes fait 100cm de large, le WC est à 49,5cm du sol et le lavabo à 89,5cm. Le transfert du fauteuil à la cuvette se fait par la gauche. La barre d'appui horizontale se trouve donc sur le mur gauche qui est à 44cm de la moitié de la cuvette. ZA Bordilla - Le Palais. Tél. : 0297313499



Les communes



Le Palais

Si vous voulez visiter Le Palais seul avec un fauteuil manuel, vous allez vite abandonner ! Les trottoirs sont abominables, soit ils ne sont pas assez large, ou on ne peut même pas monter dessus en l'absence de bateaux, ou encore les zones piétonnes sont obstruées par les loueurs de vélos, scooters ou les personnes mal garés. En revanche, accompagné, on peut plus facilement accéder aux différentes boutiques qui sont accessibles.

Quai Bonnelle :

Office de tourisme : il est impossible de rentrer dedans sans aide (très mauvais plan incliné et virage dans l'entrée à effectuer) mais une fois à l'intérieur il y a un comptoir à votre hauteur. Les prospectus sont facilement accessibles.

Magasin Air Marin : est équipé une rampe en béton tout à fait praticable, on y accède depuis la zone piétonne. La porte est de largeur utile suffisante.

WC public : On y accède par une rampe de béton assez large. L'ouverture des toilettes est suffisamment grande. La porte du toilette fait 77cm de large. Le WC est à 45,5 cm de hauteur, la barre située sur le mur droite se trouve à 45cm de la moitié de la cuvette. Il y a 137 cm entre le mur gauche et le WC. Le lavabo est à 76cm et on peut passer les jambes dessous.

Quartier des Sables :

Le Grand Café : la terrasse du bar est accessible par un bateau.

Banque LCL : la zone piétonne n'est vraiment pas terrible mais c'est là que se trouve le distributeur d'argent le plus accessible (à 91cm).

Location voiture Les Cars Verts : c'est de plein pied, le comptoir est un peu haut (109cm) mais c'est sûrement le seul loueur sans marche !

Places de parking réservées sur le Quai de l'Yser & le Quai Vauban.

Pub Le Goeland : La terrasse est accessible, la hauteur sous table est de 73 cm.

Librairie du Port : Une fois sur le trottoir, l'entrée est de plein pied et l'ouverture fait 83 cm.

Cars Bleus : c'est également de plein pied et la porte est de largeur utile suffisante.

Librairie presse : Toujours de plein pied et de largeur de porte suffisante.

Quai J. Le Blanc :

Places de parking réservées : au début du quai et une autre au niveau de la passerelle piétonne.

Crédit Mutuel : Il y a une marche de 4,5 cm il est donc plus facile d'y accéder si quelqu'un nous aide. Le distributeur est à bonne hauteur.

Le Fou-Quai : Après être monter sur le trottoir à l'angle de la rue (c'est le seul endroit où il y a un bateau), la terrasse est accessible. La hauteur sous table est de 73cm. Le bar est de plein pied et la porte d'entrée fait 80cm.

La poissonnerie est de plein pied et la porte est large de 90cm.

L'Ecluse : seul la terrasse est accessible. Les tables sont à 69,5cm.

Rue Joseph Le Brix :

Rue toute neuve assez agréable à pratiquer tant que les trottoirs sont dégagés...

Petit Casino : Le supermarché est tout à fait accessible, la porte est de largeur suffisante. Tout est de plein pied et la caisse est à 83 cm de hauteur. On peut tout à fait tourner autour des rayons.

Boutique Rue de la Plage : Accompagné il est plus facile de passer le seuil de porte qui est quand même de 6,5cm. La porte fait 85,5 cm de large et la première partie du magasin est tout à fait accessible.

Pharmacie : les portes s'ouvrent automatiquement (largeur 96 cm), le comptoir est à 1m du sol.

Place de l'hôtel de ville :

Cinéma Rex : Il est possible d'aller au cinéma, il y a une marche pour monter par l'entrée principale c'est pourquoi ils font passer par la sortie. Il faut donc un accompagnateur ou une bonne âme dans le coin pour aller prévenir quelqu'un de vous faire rentrer par la sortie.

Bibliothèque municipale : la porte est de largeur suffisante mais il faut de l'aide pour passer le seuil de la porte. Il y a assez d'espace pour circuler entre les rayons.

La Mairie de Le Palais : une rampe de béton a été installée pour monter jusqu'à la porte mais si celle-ci n'est pas déjà ouverte vous aurez du mal à l'ouvrir par vous même.

Places de parking réservées : Sur cette place vous trouverez deux possibilités de stationnement adapté.

L'Eglise : c'est de plein pied, il n'est donc pas difficile d'y entrer pour y admirer les magnifiques vitraux.

Rue de l'église :

Pharmacie : Les portes s'ouvrent automatiquement et la largeur est de 99 cm. Le comptoir se trouve à 104 cm du sol.

Magasin Blanc du Nil : la porte est de plein pied et fait 84cm de large.

Places de parking réservées : derrière l'église, il y a une place réservée.

Avenue Carnot : (c'est une bonne côte qui vous attend et des trottoirs particulièrement inadaptés mais si vous êtes motivés c'est faisable.)

Magasin Mer & Fille : l'entrée est de plein pied et la porte fait 77cm de large.

Le Tabac des voûtes à le mérite de s'être adapté en installant une rampe en béton pour accéder au magasin. Malheureusement la commune de Palais n'a pas installé de bateau proche sur les trottoirs ce qui fait que l'on ne peut même pas monter sur le trottoir tout seul !

Magasin Mélanges : il y a une rampe en bois pour accéder au magasin après tout est de plein pied. La porte fait 103 cm de large et tous les rayonnages sont des penderie sur roulettes donc si vous ne passez pas à un endroit il vous suffit de les pousser un peu.

Atelier Coiffure : Il y a un seuil de 5 cm au niveau de la porte d'entrée qui fait 80 cm de large. Vous trouverez même dans ce salon de coiffure des toilettes adaptés (Porte coulissante de 87cm, WC à 51 cm, absence de barre d'appui mais c'est en projet).

Places de parking réservées : Deux places se trouvent côte à côte juste en face du salon Atelier de coiffure. Mais elles sont indisponibles tous les matins à cause du marché.



Bangor

Place de parking réservée : Il n'y a, à ma connaissance, qu'une seule place dédiée qui se trouve sur le parking en face de la mairie.

Le Cabestan : Il s'agit une alimentation et d'un bar-tabac. La porte de l'alimentation est de plein pied et de bonne largeur mais la circulation entre les rayons est difficile. Quant au bar, la terrasse est accessible et la hauteur sous table est de 69 cm.

Les toilettes publiques : La porte fait 81cm de large, le WC est à 50cm et le lavabo à 86cm. Le mur gauche est pourvu une barre et se trouve à 53cm de la moitié de la cuvette. De l'autre côté il y a un espace de 82cm.

Sauzon

Place de l'Eglise :

La place de parking réservée se trouve à droite de l'entrée de l'Eglise.

L'Eglise est accessible par la porte sur le côté gauche.

La boutique Secret des îles est de plein pied et de largeur de porte suffisante.

La Boulangerie est aussi de plein pied et sa porte est assez large.

Le long du port jusqu'à l'embarcadère : (c'est une ballade sympathique et facile d'accès puisque le sol est plat et que c'est du bitume).

La Crêperie Les Embruns : Sa terrasse étant directement installée sur le quai, vous pourrez y déguster une crêpe ou un verre, avec en prime une superbe vue sur le port.

Boutique Marines en mer : cette boutique de souvenir est de plein pied et son ouverture est suffisante.

Sandwicherie Gourmandises : Installé sur le quai, vous pouvez y trouver un encas quelque soit vos goûts (sandwiches, glaces, crêpes, ...)

À côté du bureau du port : il y a une boîte aux lettres accessible, des toilettes et douches publiques et une place handicapée. Les toilettes possèdent une cabine adaptée avec un WC à 49cm de hauteur, une barre qui se situe sur le mur gauche qui se trouve à 42cm de la moitié de la cuvette, de l'autre côté il y a un espace de 134cm. Le lave-mains se trouve à 85cm du sol.



Locmaria

Rue des Acadiens : marché tous les matins, le Petit Casino, la Boulangerie et la Boucherie sont de plein pied et de largeur de porte suffisante.

Place de Méaudre :

Les toilettes publiques : La porte est large de 77cm, le WC est à 40cm du sol. Le mur de droite est pourvu d'une barre d'appui qui se trouve à 56cm de la moitié de la cuvette. De l'autre côté, il y a un espace de 139cm.

Le Bar-tabac : c'est de plein pied et la porte est assez large.

Maison des métiers d'Art : On y accède par la rampe qui conduit à la terrasse du restaurant l'Equipe. La porte est large de 89cm.

